



SEPA NL

Het programmaplan van Nederlandse banken

Simon Lelieveldt

25 november 2005



Ik zie...over minder dan
800 dagen.... een New
Legal Framework

**LET WEL.....
DEMO'S BESCHIKBAAR.....
NOG GEEN**

...en
...en wat ze kunnen
verwachten.....

1. Samenwerken aan het Europees betalingsverkeer

Een blik op de Europese puzzel en het tijdpad

2. European Payments Council

Doel en visie van de banken

3. Het programmaplan SEPA NL van de banken

Hoe realiseren de banken in Nederland de EPC-roadmap?



1. Samenwerken aan het Europees betalingsverkeer

De Europese puzzel en het tijdpad

- SEPA volgens de Europese Commissie:
 - Single European Payments Area ook wel Single Payments Area genoemd (EU 25+)
- SEPA volgens het Eurosysteem:
 - Single Euro Payments Area: de EU-12 landen waarin met de Euro wordt betaald
- SEPA volgens European Payments Council (EPC)
 - Single Euro Payments Area: EU 12, maar wel rekening houdend met uitbreiding op termijn naar EU 25+

Waaruit bestaat SEPA ?



**INFRASTRUCTUUR
TUSSEN BANKEN**



WET EN REGELGEVING



2

**AFSPRAKEN OVER
BETAALVERWERKING**



3

**SEPA NL – PROGRAMMAPLAN
NL BANKEN**

Maatschappelijk Overleg Betalingsverkeer (MOB)

Banken

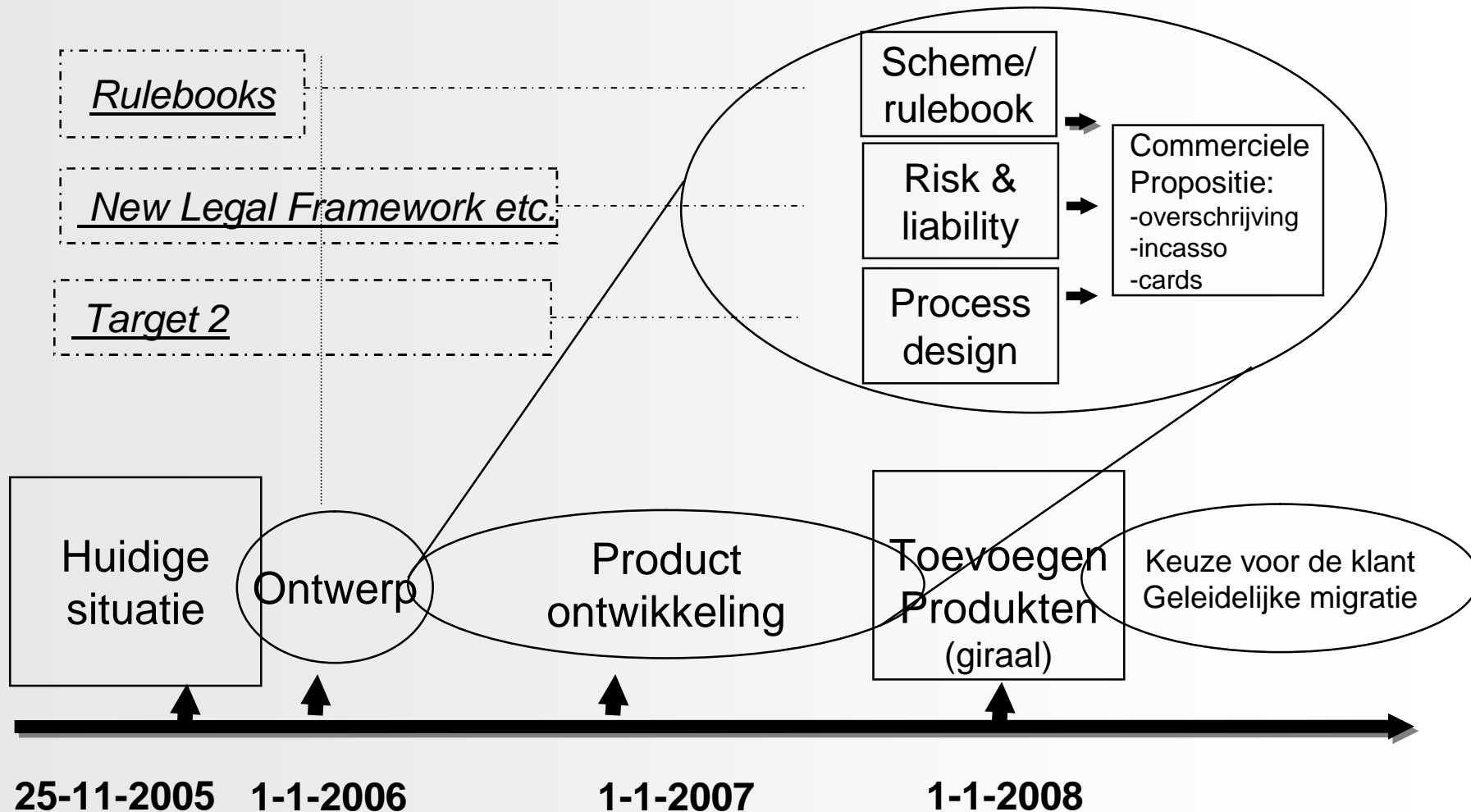
Acceptanten
Debiteuren

Gebruikers/stakeholders
Consumenten
MKB
DACT
INCASSANTEN
Kaarthouders



Interpay

 <p>Target2</p> <p>(+user discussions standards task force)</p>	 <p>New Legal Framework, Evaluatie richtlijn e- money, evaluatie verordening 2560, incentives project en FATF-7 verordening</p>	 <p>PE-ACH framework Cards framework Credit transfer rules Direct Debit rules</p>
 <p>Target 2 MOB</p>	 <p>Wetgevings-agenda (zie EU + WFT + ...)</p>	 <p>Programmaplan SEPA NL</p>



- Vraag door als iemand de term SEPA gebruikt !
- Er wordt nog druk gepuzzeld / we zijn nog in de ontwerpfase
- Tijdpad Europese regelgeving voor betalingsverkeer kan serieuze bottleneck worden
- Inhoud overige EU-regelgeving:
 - Recht van de consument in land van oorsprong;
 - Nationale rapportage verplichtingen in diverse landen nog steeds niet afgeschaft (NL wel)



2. European Payments Council

Doel en visie van de banken

- EPC: European Payment Council
- Organisatie voor/door banken, opgericht in 2002
- Doelen:
 - uitwerken van implementatie van regulation 2560;
 - verder ontwikkelen van pan-Europese betaalinstrumenten (credit-transfer, direct debit, cards) met een service-level dat gelijk is aan dat van de domestic varianten van die betaalmiddelen.
 - waarbij het Pan European Automated Clearing House (PEACH-)concept als basis dient voor migratie

- Verdere Europese eenwording en internationale oriëntatie is een gegeven
- Huidige inrichting betalingsverkeer in Europa is gefragmenteerd en bepaald door lokale behoefte, gebruiken, standaarden, etc.
- Harmonisatie van verwerkingsafspraken in betalingsverkeer draagt bij aan efficiency en marktwerking
 - NB het leidt slechts in beperkte mate tot toename van de vraag naar panEuropese betalingen

Twee soorten afspraken:

1. Over de opzet en structuur van de markt:

- PEACH: Pan European Automated Clearing House Framework
- SEPA Cards-framework (SCF)

2. Over de interbancaire verwerking van betalingen:

- Credit transfer rulebook
- Direct debit rulebook

- Beogen:
 - Ontvlechting en verbetering governance:
 - nationale processor van betalingen kan niet gelijktijdig ook belanghebbende produktbeheerder zijn
 - Transparantie:
 - open en transparante regels voor zowel banken als processors en banken
 - Toegang / marktwerking
 - rollenscheiding en transparantie faciliteert cross-border expansie van zowel banken als processors
 - Bereikbaarheid / interoperabiliteit
 - Ongeacht bij welk scheme of welke processor een bank zit ; de panEuropese verwerking blijft gelijk

- In Nederland zijn we al ver:
 - Scheiding van processing rol van die van scheme beheerder ontstond na rapport Wellink
 - Heeft zowel voor girale produkten als cards-produkten plaatsgevonden (Currence)
 - Vergt wel een omslag in denken
 - Duurde 2-3 jaar ; vergt veel resources
- In bijna alle andere EU-lidstaten... is men niet zover en zal de omslag nog moeten worden gemaakt

- Beogen:
 - Technische Standaardisatie:
 - het realiseren van gestandaardiseerde verwerking van transacties tussen banken onderling
 - Stroomlijning processen:
 - Meer uniforme interpretatie en werkwijze tussen banken onderling (rejects, refunds etc)
 - Geschillen-regeling
 - Helderheid over de rollen en verantwoordelijkheden van banken onderling
 - Interoperabiliteit
 - Ongeacht bij welk scheme of welke processor een bank zit ; de panEuropese verwerking blijft gelijk

- Er is nu al cross-border betalingsverkeer
- Nieuwe PanEuropese produkten komen in de markt
 - vanaf 2008 iedereen bereikbaar en de eerste/vroege banken bieden EPC-based produkten aan
 - daarna bieden steeds meer banken EPC-based produkten aan tot in 2010 klanten ruime keus hebben
- De overgang verloopt geleidelijk, marktgedreven én onomkeerbaar
- Er komt niet slechts één panEuropees clearing-house; wel consolidatie in de markt voor processing

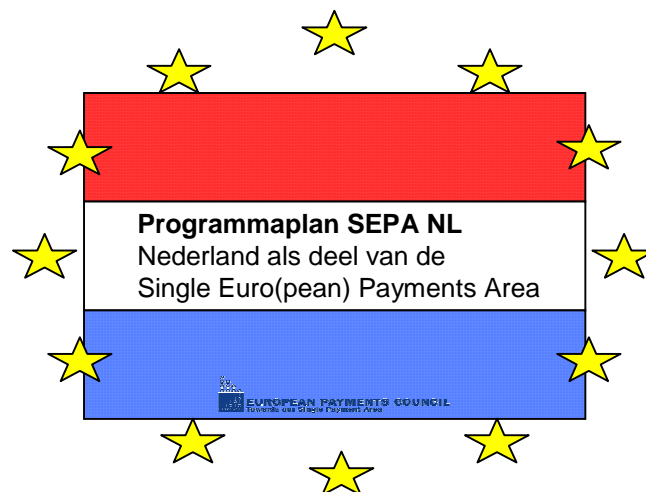
- Migratie is de geleidelijke overgang naar een situatie met geharmoniseerd panEuropeese verwerkings-afspraken in betalingsverkeer:
 - Let wel: het migratiepad zal voor elk land anders zijn!
- Uitfasering van domestic producten is een eigen keuze in nationale communities en niet een EPC-doelstelling !
- De uitfasering: het afschaffen van domestic producten is geen doel op zich maar zal het uiteindelijke gevolg zijn van de bedrijfseconomische overwegingen

- Rulebooks Credit-transfer en Direct Debit:
 - Rulebooks 1.0 verspreid tbv nationale consultatie met banken ; overleg met klanten van banken
 - Totaalplaatje kan niet in december 2005 worden vastgesteld maar pas in maart 2006 ; dan nog met voorbehoud ten aanzien van NLF
- PE-ACH framework
 - Eerder al afgerond: wordt geactualiseerd en gepreciseerd opdat duidelijk is hoe clearing en settlement afspraken aansluiten op rulebooks

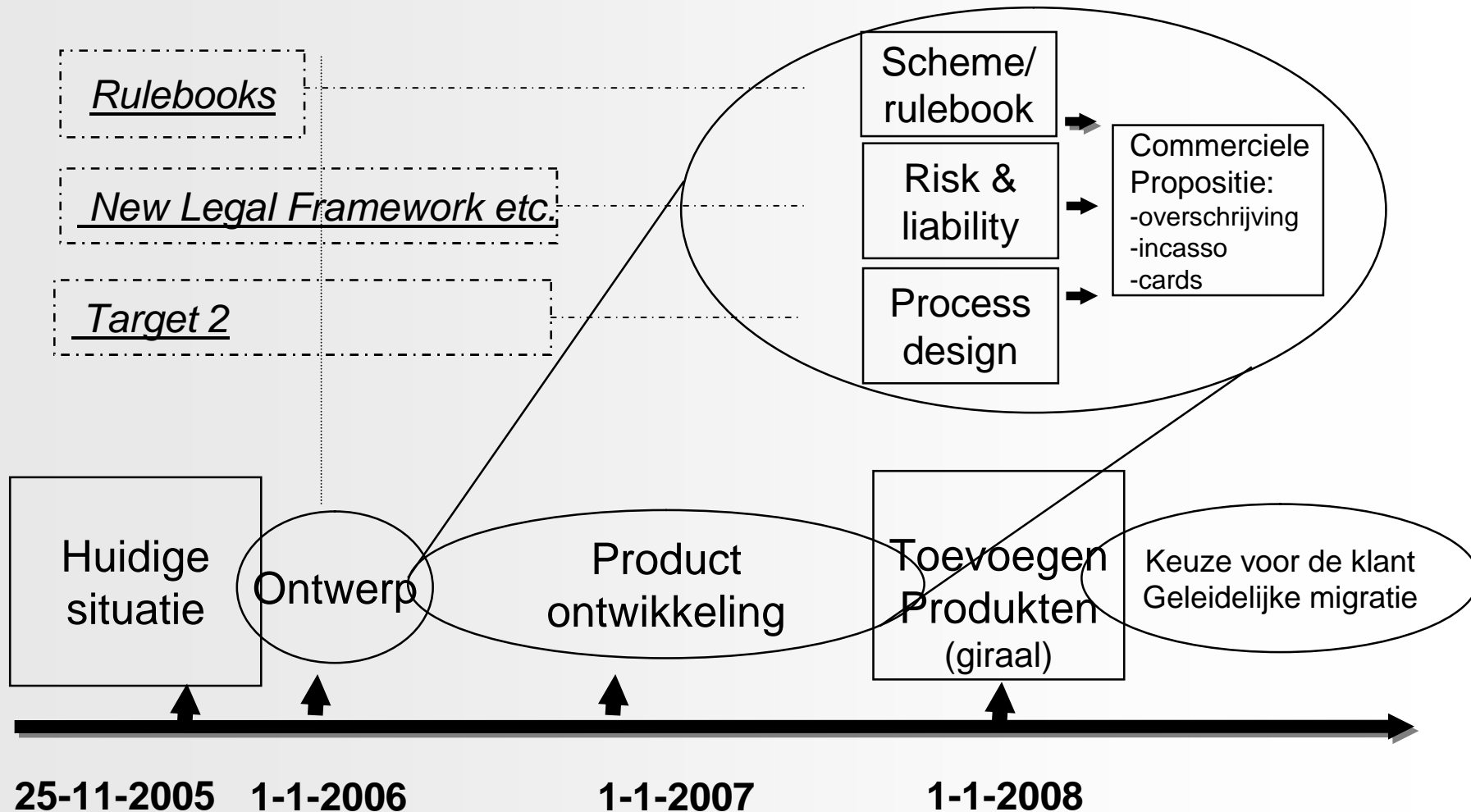
- Door EPC aangenomen in september 2005
 - Externe analyse ivm check op compliance met concurrentie-regels
- Nederlands voorbehoud in voetnoot:
 - Geen commitment aan volledige EMV migratie voor terminals in 2010 ivm afspraak over geleidelijke vervanging terminals
- Na de juridische analyse bepaalt Nederland het vervolg gezien de situatie alsdan:
 - Cards Framework kan ook nog worden beïnvloed door de EU competitie enquiry in de Cards-markt



3. Hoe realiseren de banken in Nederland de EPC-roadmap ?



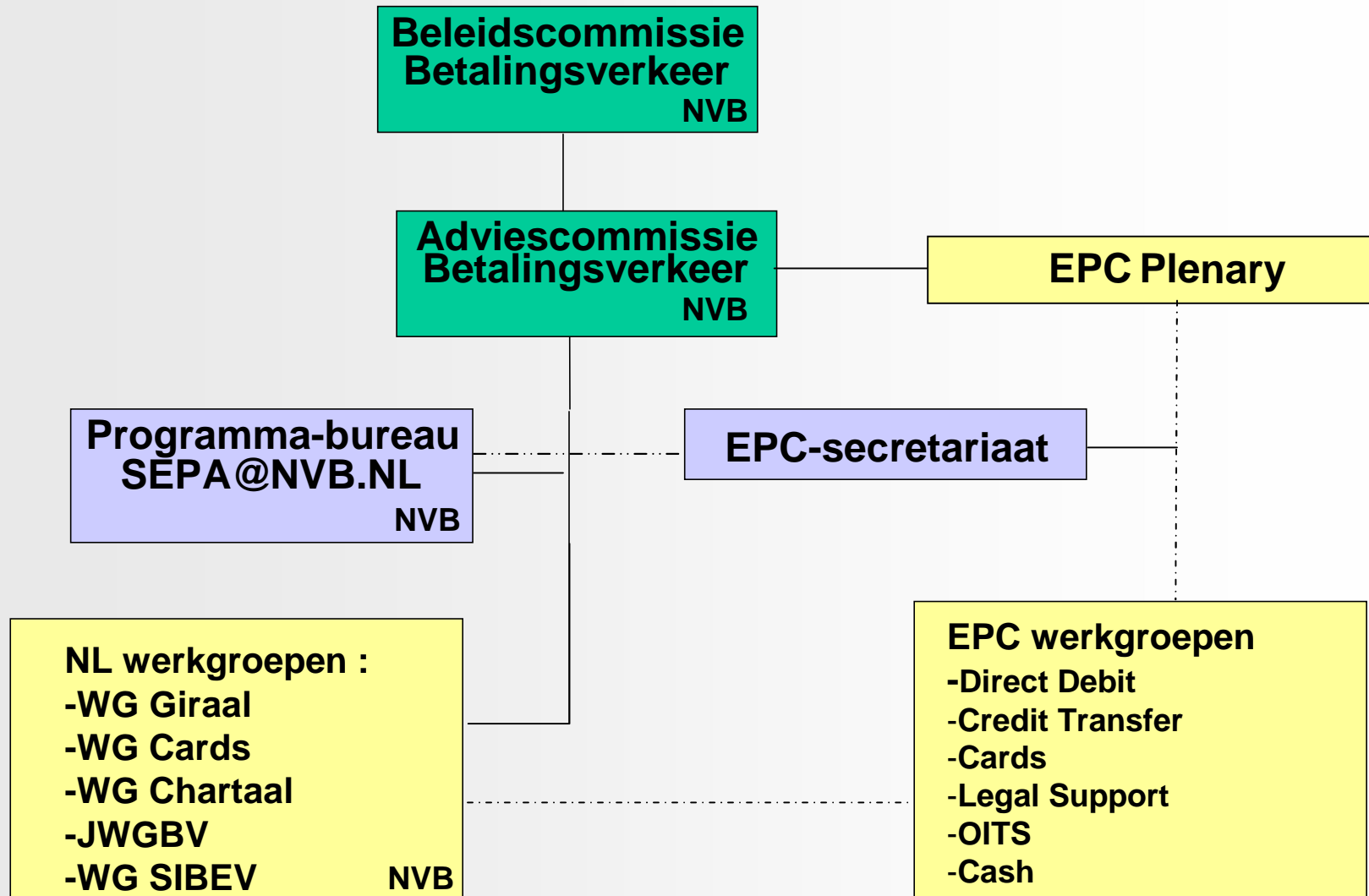
Het tijdpad nogmaals



- Focus nu op deliverables 1-1-2008
 - Reachability en het invoeren van verwerkingsafspraken voor het cross-border verkeer
 - Daarna verdere discussie over migratie-scenario's in de toekomst
- Tijdige afronding en duidelijkheid van Europese regelgeving:
 - New Legal Framework for Payments
- Bewustwording over de relevantie van kostengeoriënteerde tarifiering; zoals ook onderstreept door EC, Financiën en DNB

- NVB: contact overheden / koepelorganisaties
 - reguliere overleggen met Financiën en DNB
 - informeert representatieve organisaties via het Maatschappelijk Overleg Betalingsverkeer
 - consulteert bilateraal met representatieve organisaties (afhankelijk van onderwerp)
- Banken: contact met individuele klanten
 - Banken overleggen in ontwerpfasen met belangrijkste klanten over de gevolgen / mogelijkheden van EPC
 - Tijdens verdere product-ontwikkeling gaat het contact over prijs / condities en mogelijke value-added services

Alignment EPC – NVB



- EPC leidt op Europese schaal tot verbetering van gemiddeld service-niveau in EU-landen
- Huidige service- en prijsniveau in Nederland steekt gunstig af bij Europees beeld
- Voor Nederlandse klanten zal het verbeteren van kwaliteits-niveau met de huidige rulebooks moeilijk kunnen zijn

Land	100 € overschrijven kost:	basispakket kost
AU	€0,6	€93
BE	€0,15	€63
FI	€2	
FR	€3,4	€99
GE	€1	€223
GR	€12	
IR	€0,38	
IT	€3,5	€252
LU	€0,75	
NL	€0	€34
PO	€1,75	€99
SP	€4	€108

Bron: MARKT/H3 D(2005)

Bron: CapGemini 2005

1. **Vraag door als de term SEPA wordt gebruikt !**
2. **We zitten nog steeds in de ontwerp-fase; tijdlijnen en inhoud regelgeving liggen op het kritische pad**
3. **Het EPC-werk richt zich op open en meer geharmoniseerde verwerkings-structuren en verwerkingsafspraken;**
4. **Nederlandse banken houden het belang van hun klanten nadrukkelijk voor ogen**
 - **uitfasering NL-producten is en blijft nationale verantwoordelijkheid en geschiedt in afstemming met NL-gebruikers**
5. **Nederland: wet van de remmende voorsprong**
 - **geleidelijke en marktgedreven migratie naar de eindsituatie: geen geforceerde tijdlijnen of verplichtingen**